



2005年12月期 決算説明資料

LA BOHÈME

ZEST
CANTINA

MANSOON

権八
BENFACI

DINNER
Restaurants

FOOD
COLOSSEUM

Herédence de
Chocolat

GLOBAL-DINING

株式会社グローバルダイニング (7625)

2005年12月期 決算報告

注意事項

本資料における将来に関する事項は、本資料の発表日現在において入手可能な情報および業績に影響を与える不確実な要因に係る本資料発表日における仮定を前提としております。

本資料中の記載金額については、表示単位未満の端数を切り捨てて表示しております。

This document contains forward-looking statements which represent the Company's expectations or beliefs concerning future events. The Company's actual results could differ materially from those stated or implied in the forward-looking statements herein.

Contents

2005年12月期 決算報告

・業績サマリー	4
・ 損益計算書の概要(連結・単体)	5
・ 貸借対照表の概要(連結)	6
・ キャッシュ・フローの概要(連結)	7
・ 月次売上高 対前年比の推移(単体)	8
・ 過去5年間 売上高・営業利益額及び率の推移(連結)	9
・ コンセプト別既存店売上 対前年同期比の推移(単体)	10
・ コンセプト別売上・営業利益の推移	
- ラ・ボエム&ゼスト -	11
- モンスーン&権八 -	12
・トピックス	13
1. リストラクチャリング	14
2. 社員の定着率	
3. 閉店 - パスタジオ・国立権八	
4. 新店 - 福岡(クアリタ・権八)・渋谷クアリタ	15

今後の展望

・ 予算サマリー	17
・ 2006年12月期予算(連結・単体)	18
・ 今期の取り組み	19
1. 既存業態のブラッシュアップ	20
2. 新業態の開発及び新規出店計画	
3. 採用教育	21

参考資料

・ 出店年度別業績比較(単体)	23
・ 2005年 コンセプト別業績比較(単体)	24
・ 2005年 連結子会社の損益計算書の概要	25
・ 2005年 客数と客単価の対前年対比の推移(単体)	26

業績サマリー

損益計算書の概要(連結・単体)

(単位:百万円)

[単体]	2005年12月期						2004年12月期			
	通期実績		2005 通期修正		予実差異		実績		2005 - 2004 差異	
売上高	14,736	100.0%	14,600	100.0%	+ 136	+ 0.9%	13,466	100.0%	+ 1,269	+ 9.4%
売上原価	13,165	89.3%	13,177	90.3%	11	0.1%	12,178	90.4%	+ 987	+ 8.1%
材料費	4,068	27.6%	4,085	28.0%	17	0.4%	3,708	27.5%	+ 360	+ 9.7%
労務費	4,620	31.4%	4,353	29.8%	+ 267	+ 6.2%	4,213	31.3%	+ 407	+ 9.7%
経費	4,476	30.4%	4,739	32.5%	262	5.5%	4,257	31.6%	+ 219	+ 5.1%
売上総利益	1,570	10.7%	1,422	9.6%	+ 147	+ 10.4%	1,287	9.6%	+ 282	+ 22.0%
販管費	959	6.5%	875	6.0%	+ 83	+ 9.6%	890	6.6%	+ 69	+ 7.8%
営業利益	610	4.1%	546	3.7%	+ 64	+ 11.9%	397	3.0%	+ 213	+ 53.7%
経常利益	809	5.5%	612	4.2%	+ 197	+ 32.3%	350	2.6%	+ 459	+ 131.0%
当期純利益	412	2.8%	299	2.0%	+ 113	+ 37.8%	184	1.4%	+ 227	+ 122.9%
EPS	58.64		42.65				26.45			

[連結]	2005年12月期						2004年12月期			
	通期実績		2005 通期修正		差異		実績		差異	
売上高	15,453	100.0%	15,258	100.0%	+ 194	+ 1.3%	14,036	100.0%	+ 1,416	+ 10.1%
営業利益	597	3.9%	476	3.1%	+ 120	+ 25.2%	407	2.9%	+ 189	+ 46.6%
経常利益	838	5.4%	593	3.9%	+ 244	+ 41.1%	344	2.5%	+ 493	+ 143.0%
当期純利益	417	2.7%	281	1.8%	+ 136	+ 48.4%	185	1.3%	+ 231	+ 124.9%
EPS	59.37		40.08				26.54			
FXR (JPY/\$)	118.07		110.62				104.21			

- 売上高については新店開店による寄与等から連結で前期比 + 10.1%、単体で + 9.4% の伸び。
- 営業利益は予算比 + 120 百万円・前期比 + 189 百万円。売上高増と経費縮小が寄与。
- 経常利益は予算比 + 244 百万円・前期比 + 493 百万円。新店費用や為替差益が影響。

貸借対照表の概要(連結)

[連結貸借対照表]

(単位:百万円)

	2005年12月期		2004年12月期		前期比%
流動資産	3,248	22.7%	3,518	27.4%	7.7%
現預金	2,115		2,606		18.8%
固定資産	11,033	77.3%	9,312	72.6%	18.5%
有形固定資産	9,208		7,624		20.8%
総資産	14,282	100.0%	12,830	100.0%	11.3%
流動負債	4,012	28.1%	4,816	37.6%	16.7%
固定負債	3,443	24.1%	1,826	14.2%	88.5%
負債のうち有利子負債	4,812		4,518		6.5%
株主資本	6,826	47.8%	6,188	48.2%	10.3%
負債・資本合計	14,282	100.0%	12,830	100.0%	11.3%

- 単体における下期出店及び、子会社における店舗用土地建物の取得により固定資産増加。
- 出店費用の支払に伴い現預金の減少。
- 出店費用の借入に伴い固定負債が増加。

キャッシュ・フローの概要(連結)

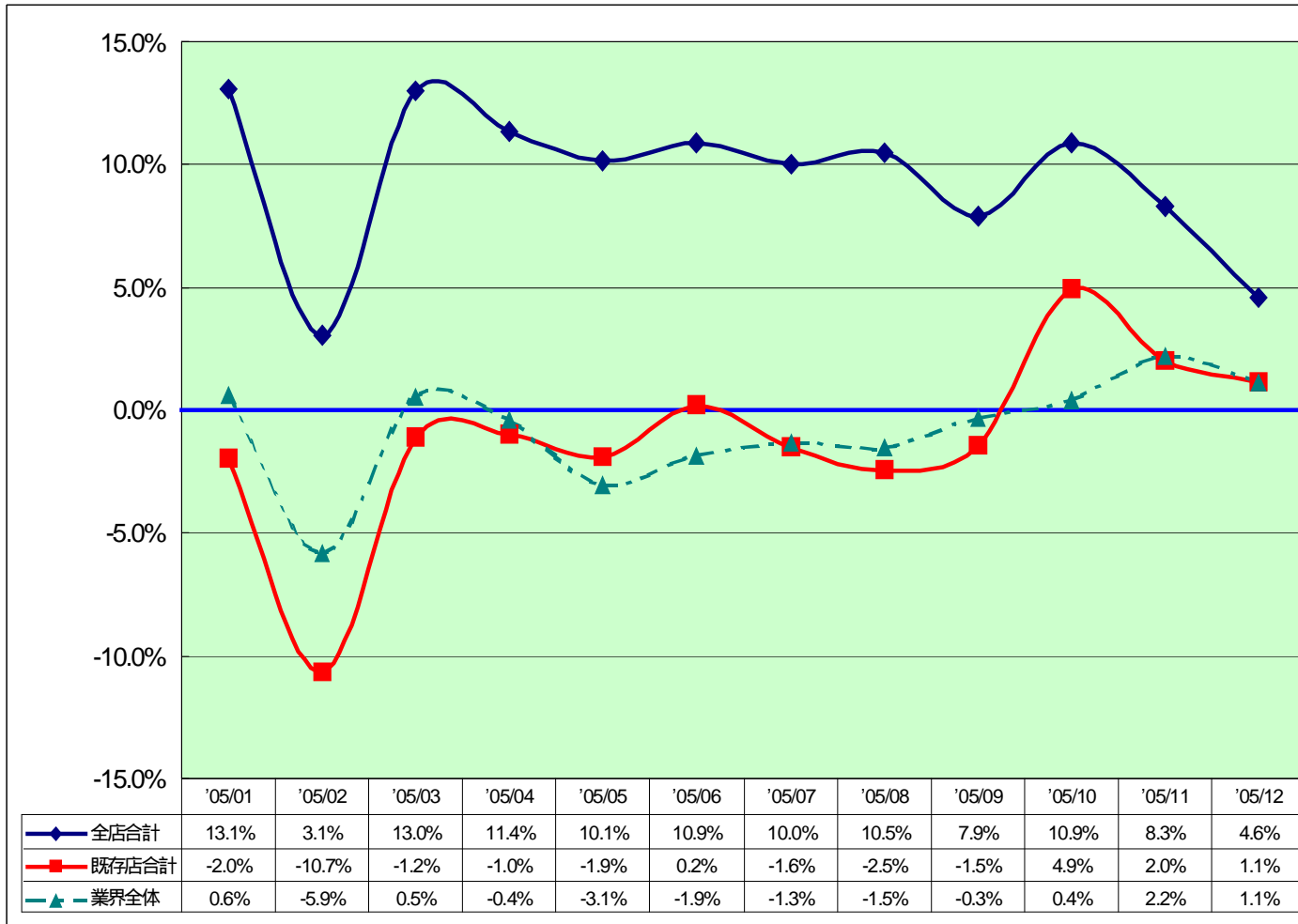
[連結キャッシュ・フロー]

(単位:百万円)

	2005年12月期	2004年12月期	増減
営業キャッシュ・フロー	1,411	1,040	371
投資キャッシュ・フロー	2,330	1,038	1,291
FC(フリーキャッシュ・フロー)	918	2	920
財務キャッシュ・フロー	283	66	217
現金・同等物の増減	529	64	593
期首現金残高	1,550	1,486	64
期末現金残高	1,020	1,550	529

- 営業キャッシュ・フローの前期比3億71百万円の差異は、主に売上高増による寄与。
- 投資キャッシュ・フローの前期比12億91百万円の差異は、主に子会社におけるLAモンスーンの土地建物取得による。
- 営業キャッシュ・フロー増であったものの、投資キャッシュ・フローの増加が大きく、FCにおいて前期比 9億20百万円の差異。
- 結果、期末現金残高は前期比 5億29百万円となっております。

月次売上高 対前年比推移(単体)



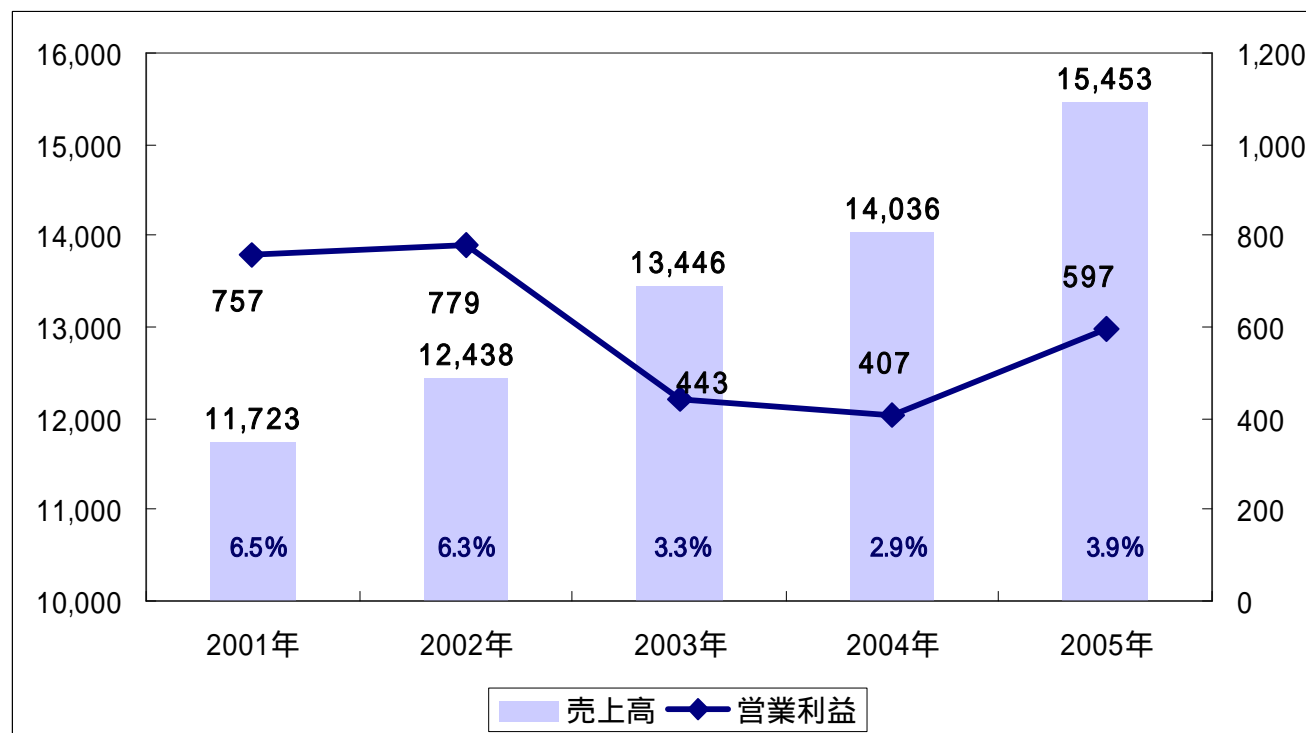
- 2月度は前年が閏年であることの影響で飲食業全体がマイナス。
- 依然として厳しい状況が続くが、後半より回復傾向となり、既存店売上高が3ヶ月連続プラスとなる。
- 2005年実績データ

全店	9.4%
既存店	1.0%
業界	0.8%

1. ウェディング部門は除く
2. 既存店は開店後13か月经過した店舗
3. 飲食業全体は、日本フードサービス協会「外食産業市場動向調査」のデータを使用

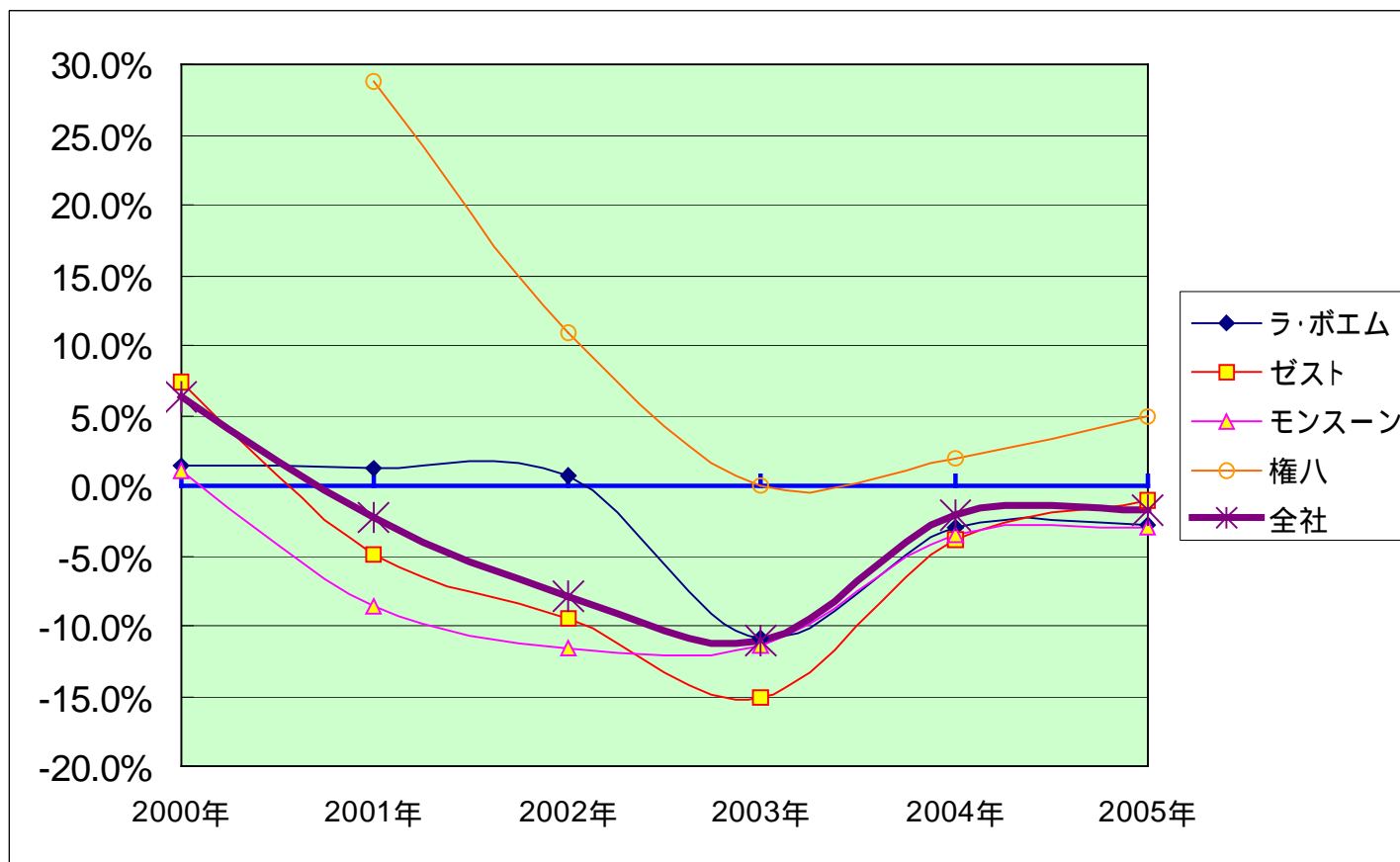
過去5年間 売上高・営業利益額及び率の推移(連結)

(単位:百万円)



- 売上高については前期比+10.1%と順調な成長傾向。
- 営業利益については伸び悩んでいたものの、今期において前期比+46.6%の成長を実現。

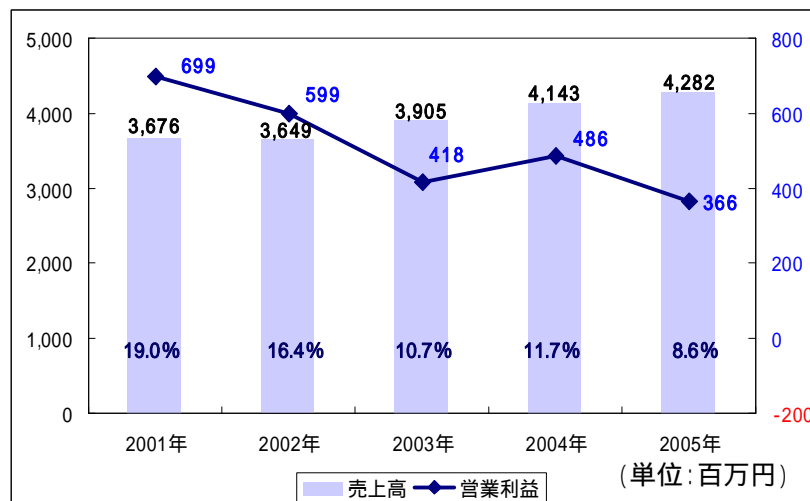
コンセプト別既存店売上高 対前年同期比推移(単体)



- 既存店売上高においては、全社的に回復傾向にあると言えます。
- 権八においては、順調にプラス成長を続けております。

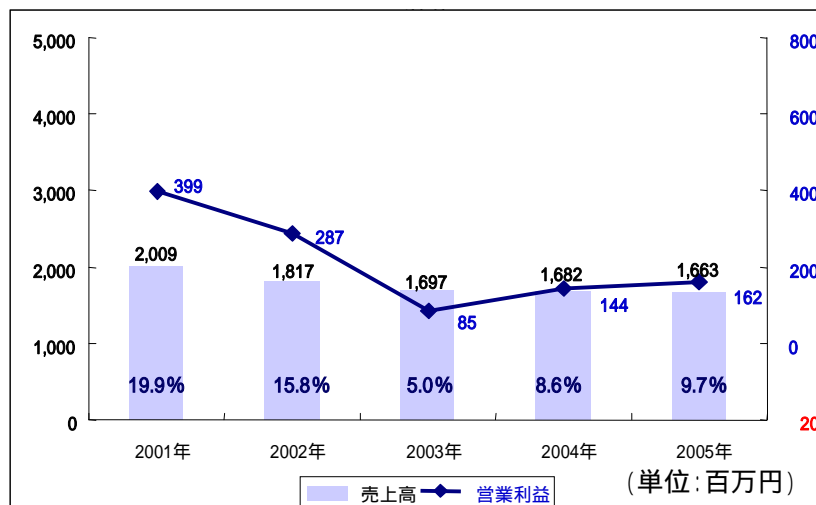
コンセプト別売上・営業利益の推移 -ラ・ボエム & ゼスト-

La Boheme



- 売上高につきましては順調に成長を続けております。
- 収益性におきましては、既存店において向上したものの、11月、12月と渋谷、福岡での開店費用により営業利益は減少しております。

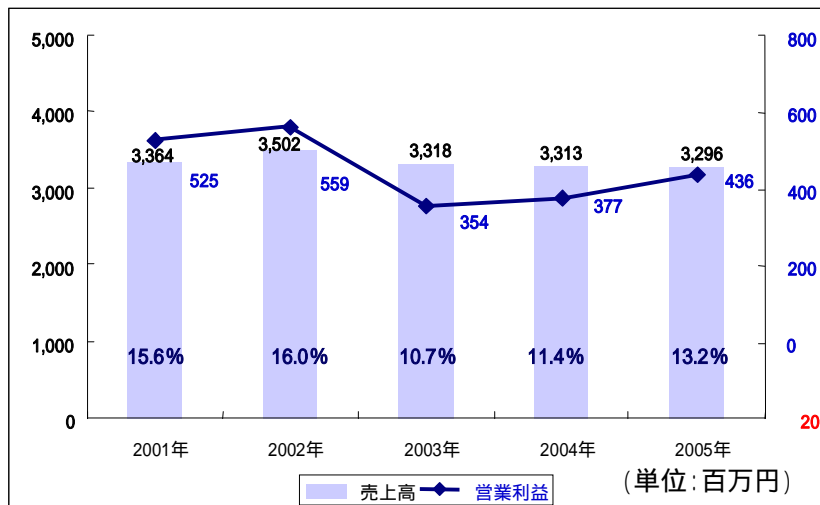
Zest



- 売上高につきましては、マイナス成長と伸び悩んでおり、課題の残るところです。
- 収益性におきましては、営業利益が昨年に引き続き前期比プラス成長を遂げており、順調に向上しております。

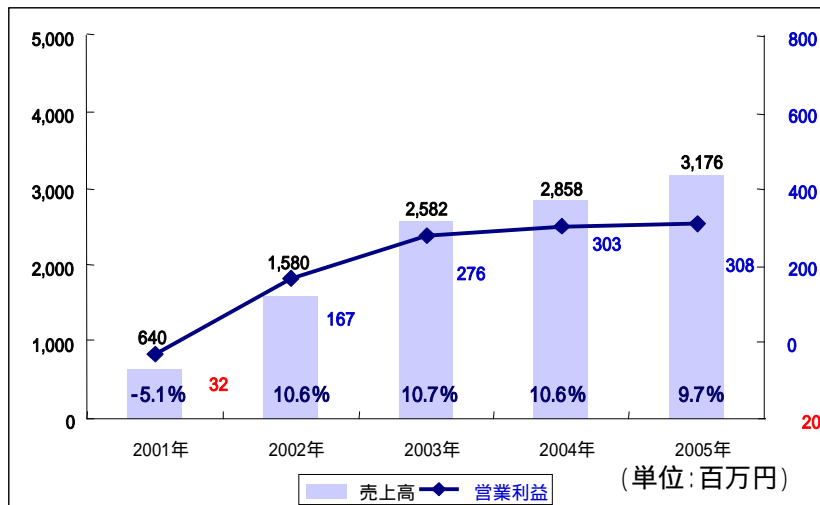
コンセプト別売上・営業利益の推移 -モンスーン&権八-

Monsoon



- 売上高につきましては、マイナス成長と伸び悩んでおり、課題の残るところです。
- 収益性におきましては、営業利益が昨年に引き続き前期比プラス成長を遂げており、順調に向上しております。

Gonpachi



- 売上高、営業利益共に順調な成長をつづけております。
- 収益性におきましては、2005年12月の新店オープンに関する費用の影響から、営業利益率が減少しております。

.トピックス

1. リストラクチャリング

- 組織のスリム化
- 幹部社員のレベルアップ

2. 社員の定着率

3. 閉店 - パスタジオ・国立権八

- 不採算店舗の閉店による収益性の向上

2005年 閉店一覧

時期	業態	場所
July-05	権八	東京都 国立市
May-05	パスタジオ	東京都 港区赤坂
December-05	パスタジオ	神奈川県 横浜市青葉区
December-05	パスタジオ	神奈川県 横浜市都筑区

4. 新店 - 福岡(クアリタ・権八)・渋谷クアリタ

- 沖縄に続く地方出店
- 既存業態のブラッシュアップ

2005年 新規出店一覧

(単位:千円)

時期	業態	場所	売上高
November-05	ラ・ボエム	東京都 渋谷区宇多川町	22,674
December-05	ラ・ボエム	福岡県 福岡市中央区天神	11,883
December-05	権八	福岡県 福岡市中央区天神	21,504

売上高につきましては2006年1月度のものです。



今後の展望

・予算サマリー

2006年12月期予算(連結・単体)

[単体]

	2006年12月期 通期予算		前期比	2005年12月期実績	
売上高	15,657	100.0%	+ 6.2%	14,736	100.0%
売上原価	14,023	89.6%	+ 6.5%	13,165	89.3%
材料費	4,349	27.8%	+ 6.9%	4,068	27.6%
労務費	4,681	29.9%	+ 1.3%	4,620	31.4%
経費	4,993	31.9%	+ 11.5%	4,476	30.4%
売上総利益	1,633	10.4%	+ 4.0%	1,570	10.7%
販管費	869	5.6%	9.4%	959	6.5%
営業利益	764	4.9%	+ 25.1%	610	4.1%
経常利益	718	4.6%	11.2%	809	5.5%
当期純利益	319	2.0%	22.5%	412	2.8%
EPS	45.10			58.64	

[連結]

	2006年12月期 通期予算		前期比	2005年12月期実績	
売上高	16,808	100.0%	+ 8.8%	15,453	100.0%
営業利益	845	5.0%	+ 41.7%	597	3.9%
経常利益	774	4.6%	7.6%	838	5.4%
当期純利益	353	2.1%	15.4%	417	2.7%
EPS	49.83			59.37	

- 連結売上高はプラス8.8%の成長を見込んでおります。
- 連結営業利益については8億4500万円を見込んでおり、営業利益率といたしまして5.0%となる見込みです。
- 新規出店予定は現在のところ、連結で2店舗となっております。
- 円ドル為替レートは2005年12月と同水準と見込んでおり、そのため、経常利益の対前期比は7.6%となっております。
- 当期純利益においては、減損会計の適用と、上記為替差益の影響から対前期比15.4%を見込んでおります。

・今期の取り組み

今期の取り組み

1. 既存業態のブラッシュアップ

- 風化しないメニューの確立
- 差別化としての国際化の進展

2. 新業態の開発及び新規出店計画

- フードコート「フードコロシウム」を東京都町田市に开店予定
- 地方展開の布石である九州、沖縄地区を軌道に乗せる
- ファストカジュアル業態の確立
 - ・ パスタジオの失敗を教訓にした新業態の開発



3. 採用教育

- CEO直轄による教育カリキュラムの改良
- 企業理念の再確認と徹底
- 各種研修プログラムの改良
 - 合同オリエンテーション
 - 新人スタッフの底上げ、人材レベルのムラの解消、店舗教育の負荷を低減
 - 入社間もない離職者数の減少
 - 各種マネジメント講習
- 労働環境の改善(才能ある人材を集め、定着を図る)
 - 長時間労働の排除
 - 週休二日制の徹底
 - 長期休暇制度の導入

參考資料

出店年度別業績比較(単体)

オープン年度

(単位:百万円)

2005 合計			2002 以前		2003		2004		2005以降		その他*	
売上高	14,736	100.0%	10,874	100.0%	2,002	100.0%	1,537	100.0%	65	100.0%	258	100.0%
売上前年比	9.4%		-1.5%		2.4%						37.0%	
既存店前年比	-1.0%											
売上原価	13,165	89.3%	9,121	83.9%	1,846	92.2%	1,577	102.6%	333	510.5%	289	111.9%
材料費	4,068	27.6%	2,975	27.4%	548	27.4%	473	30.7%	30	45.3%	43	16.6%
労務費	4,620	31.4%	3,303	30.4%	604	30.2%	492	32.0%	107	164.4%	114	44.2%
経費	4,476	30.4%	2,839	26.1%	694	34.7%	613	39.9%	196	300.7%	134	52.0%
売上総利益	1,570	10.7%	1,733	15.9%	172	8.6%	35	-2.3%	267	-410.1%	33	-12.6%
前年比	283		45		105						148	
前年比%	22.0%		2.7%		-						-	
店舗数	57		39		5		8		3		2	

2004 合計			2002 以前		2003		2004		2005以降		その他*	
売上高	13,466	100.0%	11,042	100.0%	1,955	100.0%	280	100.0%	0	0.0%	188	100.0%
売上原価	12,178	90.4%	9,323	84.4%	1,889	96.6%	567	202.3%	0	0.0%	399	212.1%
材料費	3,708	27.5%	3,040	27.5%	538	27.5%	93	33.1%	0	0.0%	37	19.8%
労務費	4,213	31.3%	3,346	30.3%	595	30.4%	157	55.8%	0	0.0%	115	61.3%
経費	4,257	31.6%	2,936	26.6%	757	38.7%	318	113.4%	0	0.0%	247	131.0%
売上総利益	1,287	9.6%	1,688	15.3%	66	3.4%	287	-102.3%	0	0.0%	181	-96.0%
店舗数	56		39		5		10		0		2	

その他の数値は、ウェディング部門・「デカダンス ドュ ショコラ」代官山店及び渋谷マークシティー店
ケーキ工場「ユジニアガトー」の合計値

コンセプト別業績比較(単体)

(単位:百万円)

2005	合計	ラ・ボエム	ゼスト	モンスーン	権八	ディナー レストラン	パスタジオ	フード コロシウム	その他*
売上高	14,736	4,293	1,662	3,296	3,176	1,094	240	717	258
売上前年比	9.4%	3.3%	-1.2%	-0.5%	11.1%	-2.3%	103.6%	2191.2%	37.0%
既存店前年比	-1.0%	-2.8%	-1.1%	-3.0%	4.9%	-2.3%	-	-	-
売上原価	13,165	3,846	1,467	2,788	2,761	1,009	268	738	289
材料費	4,068	1,153	440	875	937	317	68	235	43
労務費	4,620	1,365	514	988	984	359	87	209	114
経費	4,476	1,327	513	925	839	332	112	294	134
売上総利益	1,570	447	196	508	415	86	29	20	33
売上総利益率	10.7%	10.4%	11.8%	15.4%	13.1%	7.8%	-11.9%	-2.8%	-12.6%
店舗数	57	21	8	11	6	4	4	1	2

2004	合計	ラ・ボエム	ゼスト	モンスーン	権八	ディナー レストラン	パスタジオ	フード コロシウム	その他*
売上高	13,466	4,156	1,682	3,313	2,858	1,120	118	31	188
売上原価	12,178	3,615	1,515	2,885	2,506	1,070	187	128	399
材料費	3,708	1,118	445	891	845	335	37	11	37
労務費	4,213	1,278	520	1,009	873	362	56	25	115
経費	4,257	1,219	549	986	789	374	94	92	247
売上総利益	1,287	541	167	428	352	50	70	97	181
売上総利益率	9.6%	13.0%	9.9%	12.9%	12.3%	4.5%	-59.0%	-310.0%	-96.0%
店舗数	56	19	8	11	6	4	5	1	2

その他の数値は、ウェディング部門「デカダンスデュショコラ」代官山店及び渋谷マークシティー店
ケーキ工場「ユジニアガトー」の合計値

連結子会社の損益計算書の概要

(単位:千ドル)

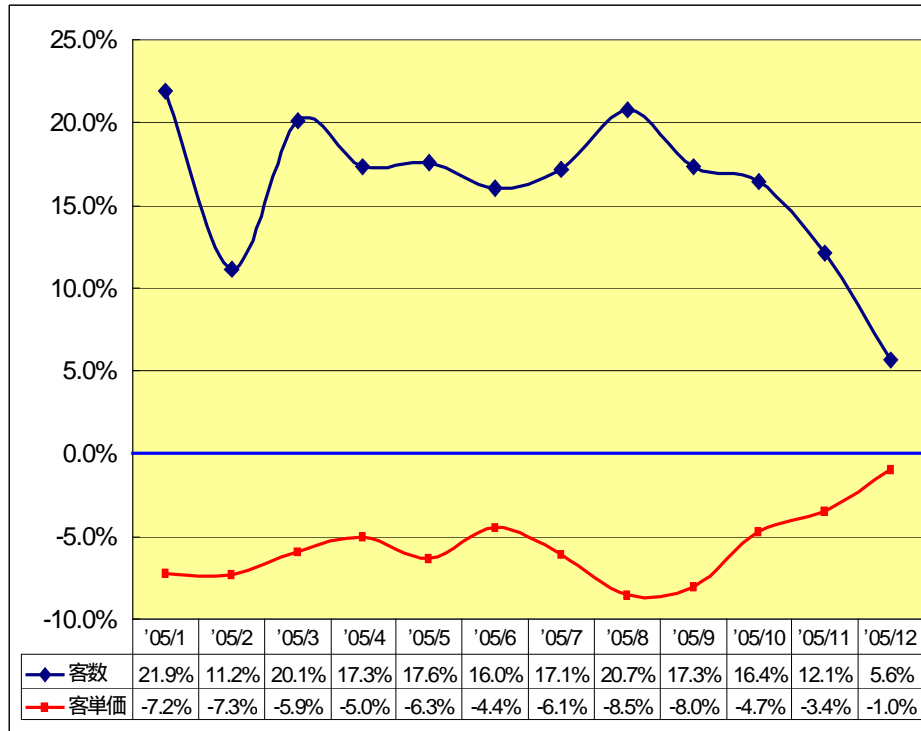
	2005年12月期			2004年12月期	
	実績	予想	差異	実績	差異
売上高	6,071	5,949	122	5,467	604
営業利益	117	625	508	93	210
経常利益	329	163	492	63	392
当期純利益	132	163	295	4	136
為替レート	118.07	110.62		104.21	

- 売上高は前期比 10.6%の増加となりました。
- 「権八」ピバリーヒルズ店を6月にオープン予定

客数と客単価の対前年比推移(単体)

全 店

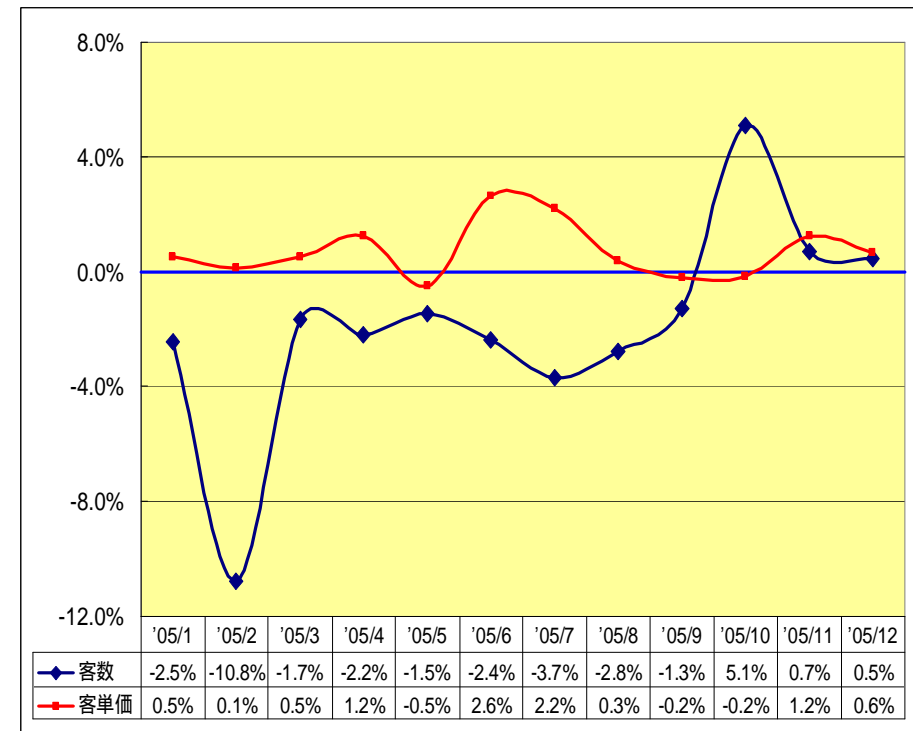
(%)



前年比：客数 + 16.0%・客単価 5.7%

既 存 店

(%)



前年比：客数 1.8%・客単価 0.7%

■ 全店ベースでは、昨年新規出店した店舗が客数の増加に影響。

GLOBAL-DINING INC.